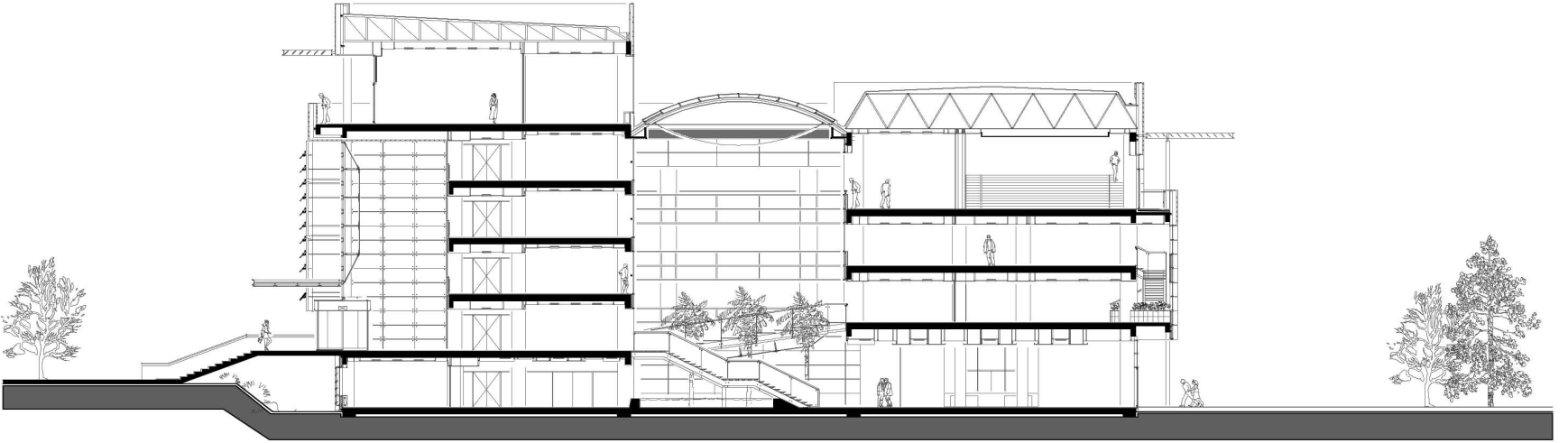




# TOBB Ekonomi ve Teknoloji Üniversitesi Siyaset Bilimi ve Uluslararası İlişkiler (SUI) Lisansüstü Programları



# AKIŞ

**Bölüm I: TOBB ETÜ  
SBUI'nin Sunduğu  
Lisansüstü Programlar**

**Bölüm II: Yüksek Lisans  
Programları: İşleyiş ve ortak  
beklentiler**

**Bölüm III: GÜÇ ve ULU YL  
Programlarına Karşılaştırmalı Bir  
Bakış**

**Bölüm IV: Siyaset Bilimi ve  
Uluslararası İlişkiler Doktora  
Programı**

**Bölüm V: Programlara  
Başvuru Hakkında Önemli Bir  
Not**

**Bölüm VI: Ücretler ve Burslar**

**Bölüm VII: Soru - Cevap**

# TOBB ETÜ'de Lisansüstü Programlar

## Fen Bilimleri Enstitüsü

### Yüksek Lisans ve Doktora Programları

- Elektrik ve Elektronik Mühendisliği
- Bilgisayar Mühendisliği
- Biyomedikal Mühendisliği
- Endüstri Mühendisliği
- Makine Mühendisliği
- Mikro ve Nanoteknoloji Mühendisliği
- Matematik

### Yüksek Lisans Programları

- Mimarlık
- Siber Güvenlik

## Sosyal Bilimler Enstitüsü

### Yüksek Lisans Programları

- İktisat
- İşletme
- Uluslararası İlişkiler
- Türk Dili ve Edebiyatı
- Tasarım
- Güvenlik Çalışmaları
- Kamu Hukuku
- Özel Hukuk
- Tarih
- Klinik Psikoloji

### Doktora Programları

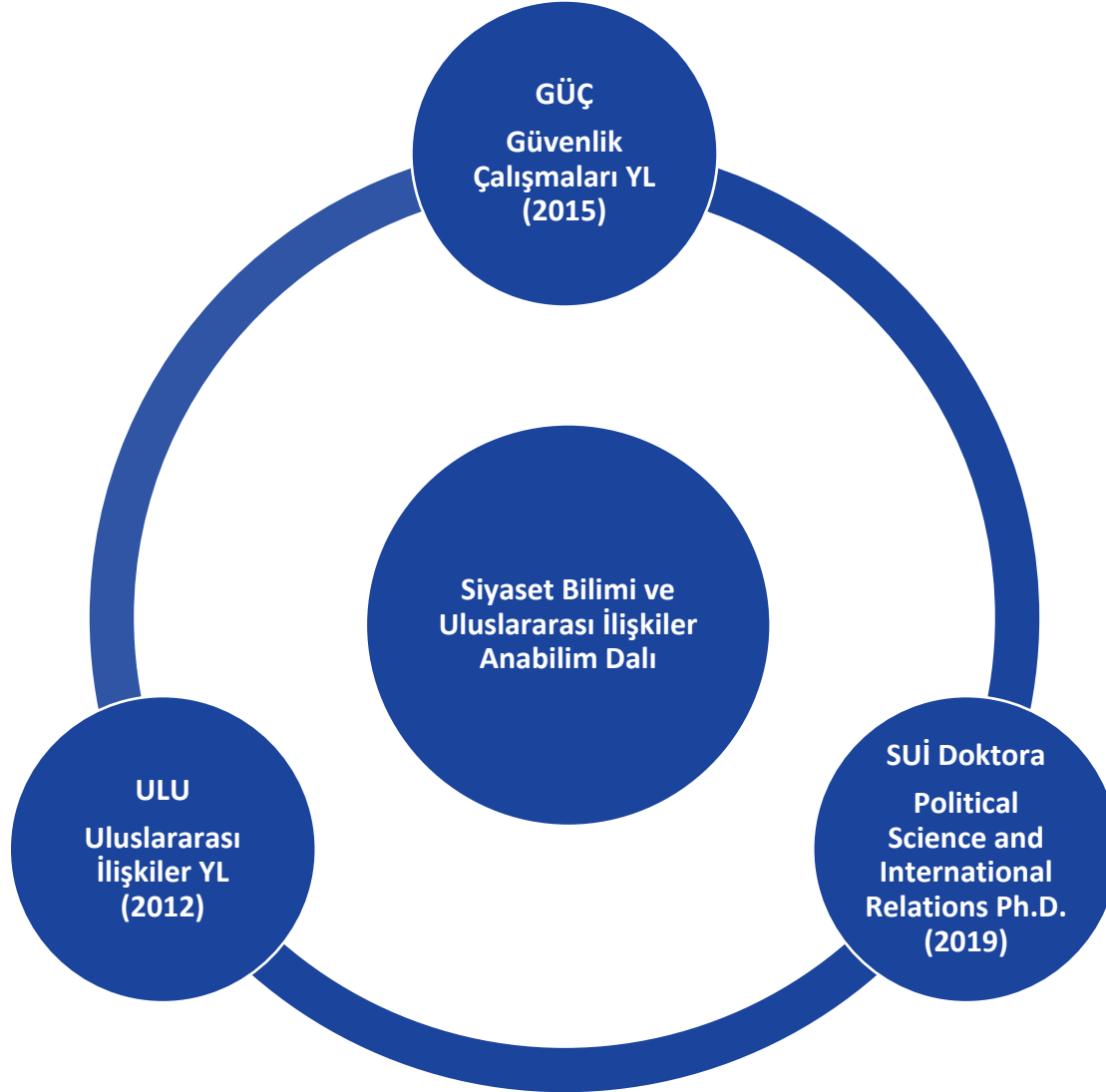
- Siyaset Bilimi ve Uluslararası İlişkiler
- İktisat
- Finans


## Sağlık Bilimleri Enstitüsü

### Yüksek Lisans ve Doktora Programları

- Moleküler Tıp

# TOBB ETÜ SUI Lisansüstü Programları





# TOBB ETU SUI Yüksek Lisans Programlarına İlişkin Genel Yükümlülükler

# GÜÇ ve ULU YL Programlarındaki İşleyiş



Program Türü	Ders Sayısı	Kredi Sayısı	Süre	Tez/Proje Yükümlülüğü
<b>Tezli Program</b>	7 ders	21 kredi	2 akademik yıl (6 dönem)	İlk 4 dönem: Ders yükümlülükleri tamamlanır. Son 2 dönem: Yüksek lisans tezinin hazırlanması ve savunulması.
<b>Tezsiz Program</b>	10 ders	30 kredi	1 akademik yıl (3 dönem)	Tez yerine, bir akademik makaleye eşdeğer <b>proje</b> hazırlanır (sadece danışmana sunulur).

# Tezli mi, Tezsiz mi?

- Öğrenciler, programa nasıl kabul edilmiş olurlarsa olsunlar, **tezli/tezsiz yüksek lisans hedeflerini revize edebilirler.**
- Tezsiz programa kabul edilmiş bir öğrenci, akademik kariyer beklentileri doğrultusunda, tez yazmak için gereken başarı koşullarını da sağlıyorsa tezli programa geçebilir.
- Tezli programa kabul edilmiş bir öğrenci de, tez yazmak için gereken başarı koşullarını sağlayamıyorsa; yahut tezli bir yüksek lisans programı yerine daha fazla ders alıp bir proje ile daha kısa sürede mezun olmayı tercih ederse tezsiz programa geçebilir.
- **Akademik kariyer hedefi olmayan öğrencilerin, en baştan itibaren tezsiz programa yönelmeleri doğru bir tercih olur.**



# GÜÇ ve ULU YL Programlarına Karşılaştırmalı Bir Bakış



	Güvenlik Çalışmaları YL	Uluslararası İlişkiler YL
<b>Temel Hedef</b>	Öğrencilerin uluslararası ve bölgesel dinamikleri takip edip, <b>güvenlik konularını</b> derinlemesine analiz edebilmeleri.	Öğrencilerin uluslararası ve bölgesel dinamikleri takip edip, <b>uluslararası ilişkilerin alanına giren konuları</b> derinlemesine analiz edebilmeleri.
<b>Odak Alanı</b>	Uluslararası, bölgesel veya ulusal ölçekte güvenlik konuları	Küresel siyasetin politik ve ekonomik sorunlarını, dış ve iç politika bağlantılarını değerlendirerek çözümlenme.
<b>Müfredat İçeriği</b>	Uluslararası ilişkilerin bir alt disiplini olarak güvenlik çalışmaları alanı	Dış ve iç politika bağlantılarını izleme, siyasi ve ekonomik konuları çözümlenme yetkinliği kazandırma.
<b>Uzmanlaşma Olanakları</b>	Sorun veya bölge odaklı uluslararası güvenlik çalışmaları.	Uluslararası ilişkilerin <b>hukuki, siyasi, ekonomik boyutları</b> ve/veya farklı bölgelerde uzmanlaşma imkânı.

# GÜÇ YL Dersleri

## ZORUNLU DERSLER

### Genel

GUC 501 – Güvenlik Bilimlerine Giriş

GUC 502 – Araştırma Yöntemleri

ULU 501 – Uluslararası İlişkiler Kuramları

ULU 597 – Seminer

## SEÇMELİ DERSLER

### Ders havuzumuzdan sıklıkla sunulan bazı dersler

GUC 507 – Terörizm ve Politik Şiddet

GUC 509 – İstihbarata Giriş

GUC 516 – Türk Dış Politikasının Güncel Sorunları

GUC 519 – İstihbarat ve Ulusal Güvenlik Stratejileri

GUC 534 – Bölgesel Çalışmalar: Ortadoğu

GUC 537 – Amerikan Dış Politikası

# ULU YL Dersleri

ZORUNLU  
DERSLER

## Genel

ULU 501 – Uluslararası İlişkiler Kuramları  
ULU 503 – Araştırma Yöntemleri  
ULU 508 – Diplomasi Tarihi  
ULU 597 – Seminer

SEÇMELİ  
DERSLER

## Ders havuzumuzdan sıklıkla sunulan bazı dersler

ULU 504 – Eleştirel Teori  
ULU 505 – Uluslararası Ekonomi Politik  
ULU 510 – Uluslararası Güvenlik  
ULU 512 – Terörizm ve Politik Şiddet  
ULU 527 - Dünya Politikalarında Güncel Konular Semineri  
ULU 540 – Ortadoğu'nun Uluslararası İlişkileri  
ULU 545 – Amerikan Dış Politikası



# Siyaset Bilimi ve Uluslararası İlişkiler Doktora Programı



# Doktora Programı Genel Bilgiler

- İlk öğrencilerini 2019 yılında kabul eden doktora programımız, **akademik kariyer hedefine yöneliktir.**
- **Programda öğrenim dili İngilizcedir.** Doktora programı için sunulan tüm dersler ve tez dili İngilizcedir. (Lisansüstü ortak ders havuzundan seçmeli olarak alınabilecek Türkçe dersler de vardır.)
- Doktora programının temel yükümlülükleri
  - Dersler
  - Yeterlik sınavı
  - Doktora tezidir.
- **Dört yıl** olarak öngörülmüş toplam sürenin **ilk iki yılında, doktora derslerinin ve doktora yeterlik sınavının** başarıyla tamamlanması beklenmektedir. Buna göre öğrenciler, **takip eden iki yıllık sürenin sonunda da doktora tezlerini başarıyla savunmayı** hedeflemelidir.

# SBUI Doktora programı ders yükümlülükleri

**Toplam 21 kredilik ders yükü**

**(Yedi adet üç kredilik ders)**

**-3 ZORUNLU DERS + KREDİSİZ TEZ SEMİNERİ**

**-4 SEÇMELİ DERS**

**ZORUNLU  
DERSLER**

**SUI 601 – Qualitative Research Methods (1. YIL GÜZ)**

**SUI 603 – Contemporary Debates in Political Science and  
International Relations (1. YIL GÜZ)**

**SUI 602 – Quantitative Research Methods (1. YIL BAHAR)**


**SUI 690 – Seminar (Non-credit)**

# Doktora Yeterlik Sınavı

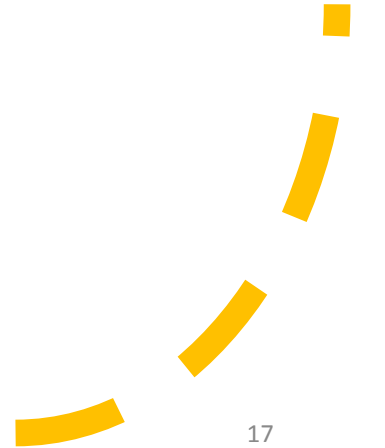
- Programımızda öğrencilerin disiplinin genelini kuşatan bir birikime ulaşmaları hedeflenir. Bu nedenle öğrenciler, **Siyaset Biliminin iki ana alt disiplini olan Uluslararası İlişkiler ve Karşılaştırmalı Siyaset'e ek olarak tezlerinde yoğunlaşacakları uzmanlık alanından sınava tabi tutulur.**
- **Doktora Yeterlik Sınavı Süreci**
  - **Derslerin Tamamlanması (1,5 yıl)**
  - **Hazırlık Süreci (takriben 4 ay)**
  - **Yeterlik Sınavı (iki aşamalı: Yazılı + Sözlü)**
  - **Başarılıysa → Tez Önerisi Hazırlığı**
  - **Başarısızsa → 6 Ay İçinde İkinci Sınav Hakkı**

# Doktora Tezi

- Yeterlik sınavında başarılı olan öğrencilerin, altı ay içinde tez konularını ve danışmanlarını belirlemiş olarak hazırlayacakları tez önerisini ilk Tez İzleme Komitelerinde (TİK) savunmaları gerekir.
- Biri kurum dışından bir akademisyen olmak üzere asgari üç üyeden oluşan TİK, altı ayda bir toplanarak öğrencinin tez yazım sürecini ve tez bölümlerini değerlendirir.
- Dört yıl olarak öngörülen (burslu) öğrencilik süresinin sınırları dahilinde öğrencilerin, tez sürecini jüri önünde gerçekleştirecek başarılı bir savunma ile iki yıl içinde tamamlaması gerekir.



# Programlara başvuru hakkında önemli bir not



# Motivasyon mektupları ve araştırma önerisi

- Sosyal Bilimler Enstitüsünün (SBE) başvuruları düzenleyen web sayfasında belirtildiği üzere bazı temel belgelerin tedariki zorunludur:
  - Diploma veya mezuniyet belgesinin fotokopisi
  - Transkriptler
  - ALES Sonuç Belgesi
  - Geçerli Bir Yabancı Dil Sınavı Başarı Belgesi
  - Nüfus Cüzdanı Fotokopisi
  - İki ayrı kişiden alınmış akademik referans mektubu (Web sayfasındaki form doldurularak hazırlanmış olmalı)
  - Başvuru ücretinin yatırıldığına dair dekont
- Bunlara ek olarak:
  - **GÜÇ ve ULU YL programları** için takriben 250 kelimelik bir **niyet mektubu Türkçe** olarak hazırlanmalı,
  - **SUI Doktora programı** için ise 250 kelimelik **bir niyet mektubuna ek olarak yaklaşık 1000-1500 kelimelik bir araştırma önerisi İngilizce** olarak verilmelidir.

Ayrıntılar, SBE'nin [başvuru bilgileri](#) sayfasındadır.

# Ücretler ve Burslar

# Ücretler

- Üç program için de dönemlik öğrenim ücreti **2025 – 2026 Akademik Yılı** için yıllık 372.000 TL'dir. (Bu tutar, **önümüzdeki yıl için güncellenecek** ve SBE web sitesinde ilan edilecektir.)
- Ücretler, akademik yıl üç dönemden oluştuğu için, akademik takvime göre belirlenmiş aralıklarla üç kısımda ödenmektedir.
- Öğrenim ücretlerinden **tam ya da kısmi muafiyet tanıyan burs imkanlarımız** vardır. Ancak bu burslar, başarılı olarak süren öğrenim süreçlerinde, azami bir süre için geçerlidir. **YL programları** için bu süre **iki**, **Doktora programı** için ise **dört yıldır**.

## En yaygın üç burs

### TAM BURS

Sosyal Bilimler Enstitüsüne bağlı olarak, bölümdeki araştırma ve eğitim faaliyetlerine destek olan başarılı öğrencilere sağlanan burs olanağı. Bu bursu alan öğrenciler, iki yıl boyunca öğrenim ücreti ödemezler. Ayrıca, sağladıkları destek karşılığında da her ay burs ödemesi alırlar. 2025-2026 Akademik Yılı için yaşam destek payı aylık olarak şöyledir. YL öğrencileri için: 33000.- TL; Doktora öğrencileri için: 38000.- TL'dir.

### ARAŞTIRMA BURSU

Bu bursu alan öğrencilerden eğitim-öğretim süreçlerinde bir destek beklenmez. İki yıl boyunca öğrenim ücreti muafiyeti alırlar.

### %50 BURS OLANAĞI

Bu bursu alan öğrencilere yalnızca kısmi öğrenim ücreti muafiyeti hakkı tanınır. Bu hak da diğer burslarda olduğu gibi iki yıl geçerlidir.

**DOKTORA PROGRAMI İÇİN TÜM BURSLARIN AZAMI SÜRESİ İKİ DEĞİL DÖRT YILDIR**

# Burslar üzerine son söz

- Yaygın olarak verilen bu üç burs dışındaki diğer burs türlerini, SBE sitesindeki Başvuru Bilgileri bölümünde inceleyebilirsiniz.
- **Burslar karşılıksız olmakla birlikte, bursların devamı asgari başarının devamlılığını gerektirir.** Hem YL hem Doktora programları için (1) asgari DNO (art arda iki dönem 2,8'in altı) ve GNO koşulları (ikinci dönemden itibaren herhangi bir aşamada 2,4'ün altı) ve (2) tez sürecinin başarıyla sürdürülmesi şarttır. Doktora öğrencileri ayrıca yeterlik sınavını en geç ikinci seferde başarıyla geçmelidir.
- **Başarı koşullarının sağlanması, enstitü burs kontenjanlarının uygunluğu ve olumlu Anabilim Dalı görüşü ile (bir üstteki) burs statüsüne geçmek mümkündür.**



Şimdi sorularınızla birlikte  
sohbetimize geçebiliriz...





# TOBB Ekonomi ve Teknoloji Üniversitesi

## Siyaset Bilimi ve Uluslararası İlişkiler

 <http://www.etu.edu.tr>

 [tobbetu\\_sui](https://twitter.com/tobbetu_sui)

 [tobbetu\\_sui](https://www.instagram.com/tobbetu_sui)

