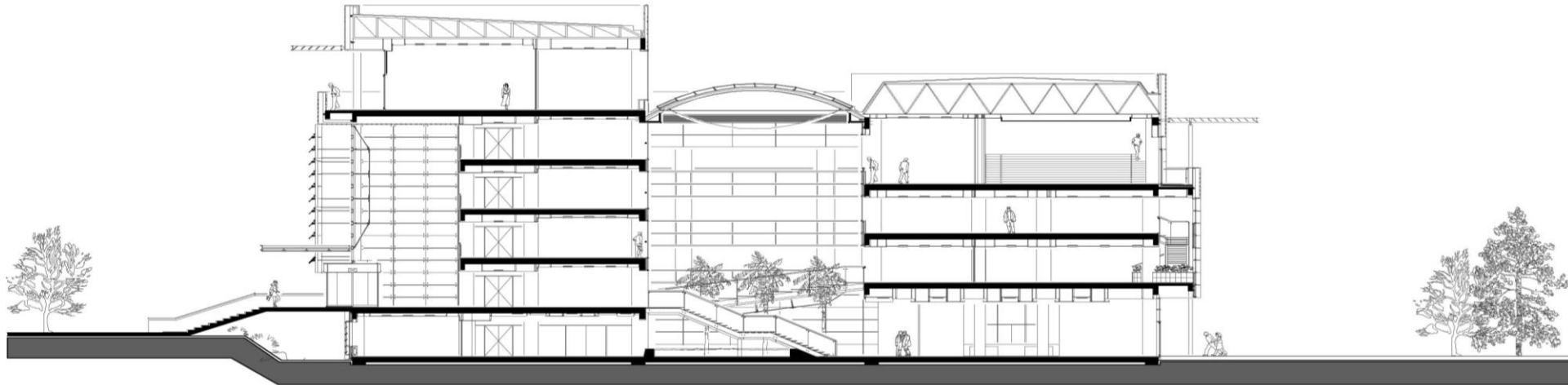




# TOBB Ekonomi ve Teknoloji Üniversitesi

## İşletme Bölümü

**“Teori ile pratiğin buluşma noktası”**



# Biz Kimiz?

## TOBB ETÜ:

- Türkiye Odalar ve Borsalar Eğitim ve Kültür Vakfı **(TOBEV) tarafından,**
- 1.5milyon üyesiyle Türk iş dünyasının çatı örgütü olan Türkiye Odalar ve Borsalar Birliği'nin **(TOBB) desteğiyle,**
- 2003 yılında Ankara'da kuruldu, 2004 yılında eğitim ve öğretime başladı.

## İŞLETME BÖLÜMÜ:

- İş dünyası – akademi işbirliği ile 2004 - 2005 yılında açılmıştır.
- 285 lisans ve 53 yüksek lisans öğrencisi
- 2023/2024 Akademik yılı açılan ders sayıları:
  - Lisans: 39
  - Yüksek Lisans: 22



# Neden TOBB ETÜ'de İşletme?

Türkiye'de İlk – Ortak Eğitim

3 Dönem Sistemi

Çift Ana Dal ve Yan Dal Programları

Akademik Kadro

Türkçe ve İngilizce Eğitim

İngilizce Hazırlık Eğitimi ve TOEFL Sınavı

Zorunlu İkinci Yabancı Dil

# 3 Dönem Sistemi

- TOBB ETÜ'de her akademik yıl 3 döneme ayrılır: Güz, Bahar, Yaz

Türkiye'de 3 dönem sistemi sadece TOBB ETÜ'de uygulanmaktadır.

Dönem	Güz	Bahar	Yaz
1. Yıl	1. Dönem	2. Dönem	3. Dönem
2. Yıl	4. Dönem	5. Dönem	<b>Ortak Eğitim (1)</b>
3. Yıl	6. Dönem	<b>Ortak Eğitim (2)</b>	7. Dönem
4. Yıl	<b>Ortak Eğitim (3)</b>	8. Dönem	-

**8** akademik dönem  
**3** ortak eğitim dönemi

# İŞLETME BÖLÜMÜ

- İşletmelerin bütün fonksiyonlarını stratejik ve bütünsel bir yaklaşım içerisinde inceler.
  - Örgütlere yenilikçi ve proaktif bir perspektif kazandırmayı hedefler.
  - Bir işletmeyi idare etme işinde gerekli olan bütün alanları kapsayan derslerden oluşmaktadır.

## Temel Disiplinlerimiz:

Finans	Pazarlama ve Yönetimi	Satış	Yönetim	Üretim
Muhasebe	Satın Alma		İnsan Kaynakları	AR & GE



# İŞLETME BÖLÜMÜ

---

## AMACIMIZ:

**Küresel** firma ve kurumları, **marka** yaratarak yönetme konusunda **üstün** bilgi ve **işletme analitiği** donanımına sahip, aynı zamanda ulusal ekonominin ve sanayinin problemlerine çözümler üretecek işletmecilerin yetiştirilmesine yönelik bir eğitim programı uygulamaktır.



# İşletme Bölümü – Kadro

- Yurt içi ve dışı eğitim ve iş tecrübesi
- Şirket yönetim kurulu üyeliği
- Uluslararası ve yurt içi kurum ve kuruluşlarda yöneticilik
- Saygın uluslararası mesleki dergilerde yayınlar
- Ulusal ve uluslararası konferanslar ve sempozyumlarda konuşmalar
- Gazete yazarlığı ve televizyon yorumculuğu

## Öğretim Üyelerimizin Ünvan Dağılımı

Ünvan	Sayı
Prof. Dr.	5
Doç. Dr.	2
Dr. Öğr. Üyesi	3
Ar. Gör.	1
<b>Toplam</b>	<b>11</b>



# Uluslararası Alandaki İşbirliklerimiz

---

- **CFA (Chartered Financial Analyst) Üniversite Üyelik Programı**

Yatırım yönetimi, risk yönetimi, varlık yönetimi ve daha pek çok alanda üst düzey ve yönetici pozisyonlarında çalışanlar başta olmak üzere tüm finans dünyası çalışanları için en prestijli mesleki sertifikasyonlardan biri olan CFA sertifikasına sahip 190 binden fazla piyasa profesyoneli vardır.
- **SAP (Systems Analysis and Products) Üniversite Üyelik Programı**

Başarılı şirketler, temel iş süreçlerini yönetmeye ve optimize etmeye odaklanır. Birçok büyük ve orta ölçekli firma bunu, Kurumsal Kaynak Planlaması (ERP) olarak bilinen entegre iş sistemleri kurarak başarır. SAP, dünya çapında pazar lideri ERP sistemidir.
- **Refinitiv Eikon Üniversite Ortaklığı**

Refinitiv dünyanın en büyük finansal veri ve altyapı sağlayıcılarından biri olup 190 ülkede 400 binden fazla kullanıcısı vardır.





# İşletme Bölümü – Kontenjanlarımız

---

## 2023/2024 Kontenjanları:

- Tam Burslu: 7 (Taban Sıralama: 1.343)
- %50 Burslu: 25 (Taban Sıralama: 80.006)
- Ücretli: 23 (Taban Sıralama: 279.653)
- Şehit/Gazi Yakını: 1
- Depremzede Bursu: 1



# İşletme Bölümü – Alan Seçimi

---

- 132 kredi ile mezun olunur.
- Alan seçimi 3. Sınıf 1. dönem sonunda yapılır:
  - Muhasebe ve Finans
  - Pazarlama ve Uluslararası İşletmecilik
  - Genel İşletme



# İşletme Bölümü – İngilizce Dersler

---

- Principles of Marketing
- Statistics
- Applied Statistics
- Research Methods in Social Sciences
- Management Information Systems
- Production/Service Management
- Financial Markets and Institutions
- The Principles of Modern Finance
- Operations Research
- Consumer Behavior
- International Economics and Finance
- International Business Management
- Risk Management
- Investment Analysis and Portfolio Management
- Organizational Behavior
- Production Planning and Control
- Enterprise Resource Planning (ERP)



# İşletme Bölümü – Anadal/Yandal

---

- Öğrencilerimizin Çift Anadal / Yandal Yaptıkları Bazı Bölümler:
  - İktisat
  - Hukuk
  - Endüstri Mühendisliği
  - Yapay Zeka Mühendisliği
  - Uluslararası İlişkiler ve Siyaset Bilimi
  - Psikoloji
  - Görsel İletişim Tasarımı



# İşletme Bölümü – Ortak Eğitim

---

## ○ Öğrencilerimizin Ortak Eğitim Yaptıkları Bazı Firmalar:

- Arçelik
- MAN
- Coca Cola
- Türk Traktör
- GAMA
- Migros
- PWC
- Deloitte
- KPMG
- Ernst & Young
- OYAK Holding
- Havelсан
- Rönesans
- TAI
- TAV
- Anadolu Efes
- Ziraat Bankası
- Mitaş
- TOBB
- TOBB Brüksel
- Turbo Brüksel
- Kredi Garanti Fonu



# İşletme Bölümü - Mezunlarımız

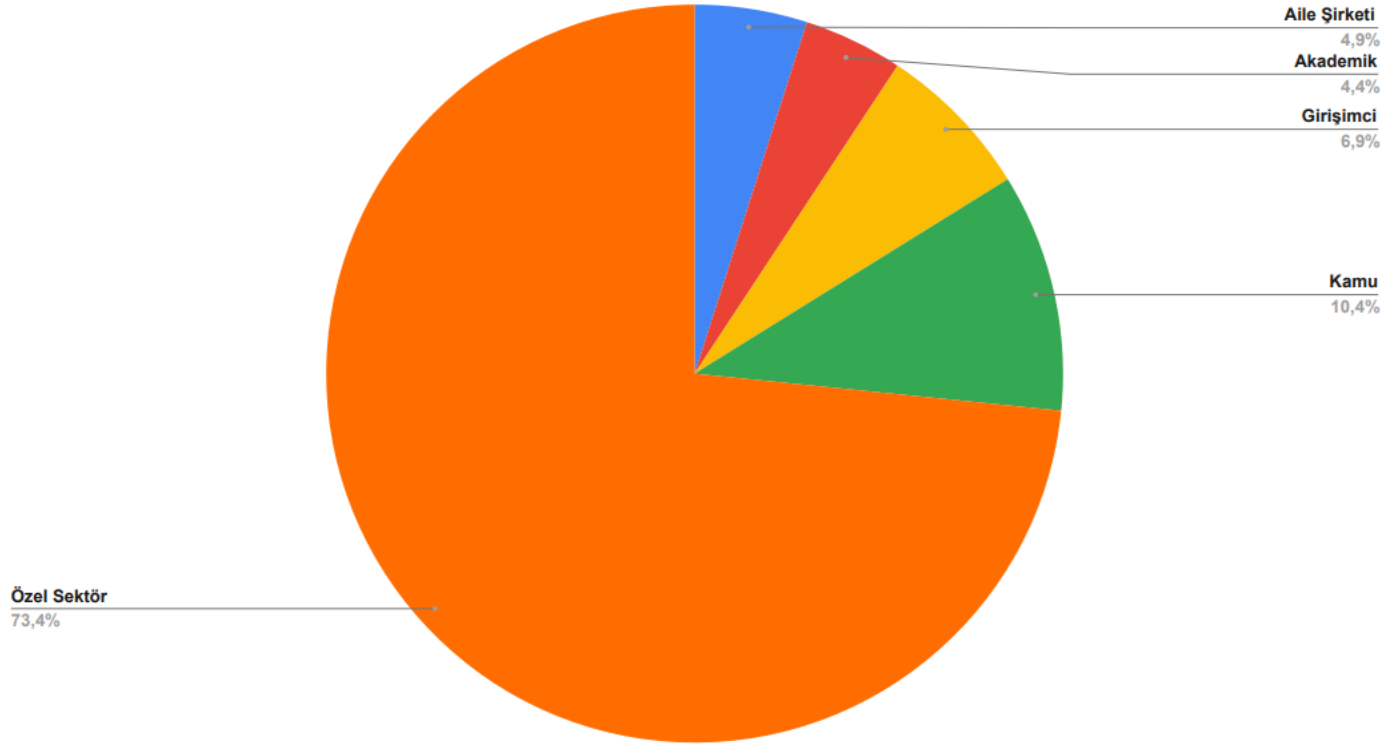
---

## Mezunlarımızdan Bazıları:

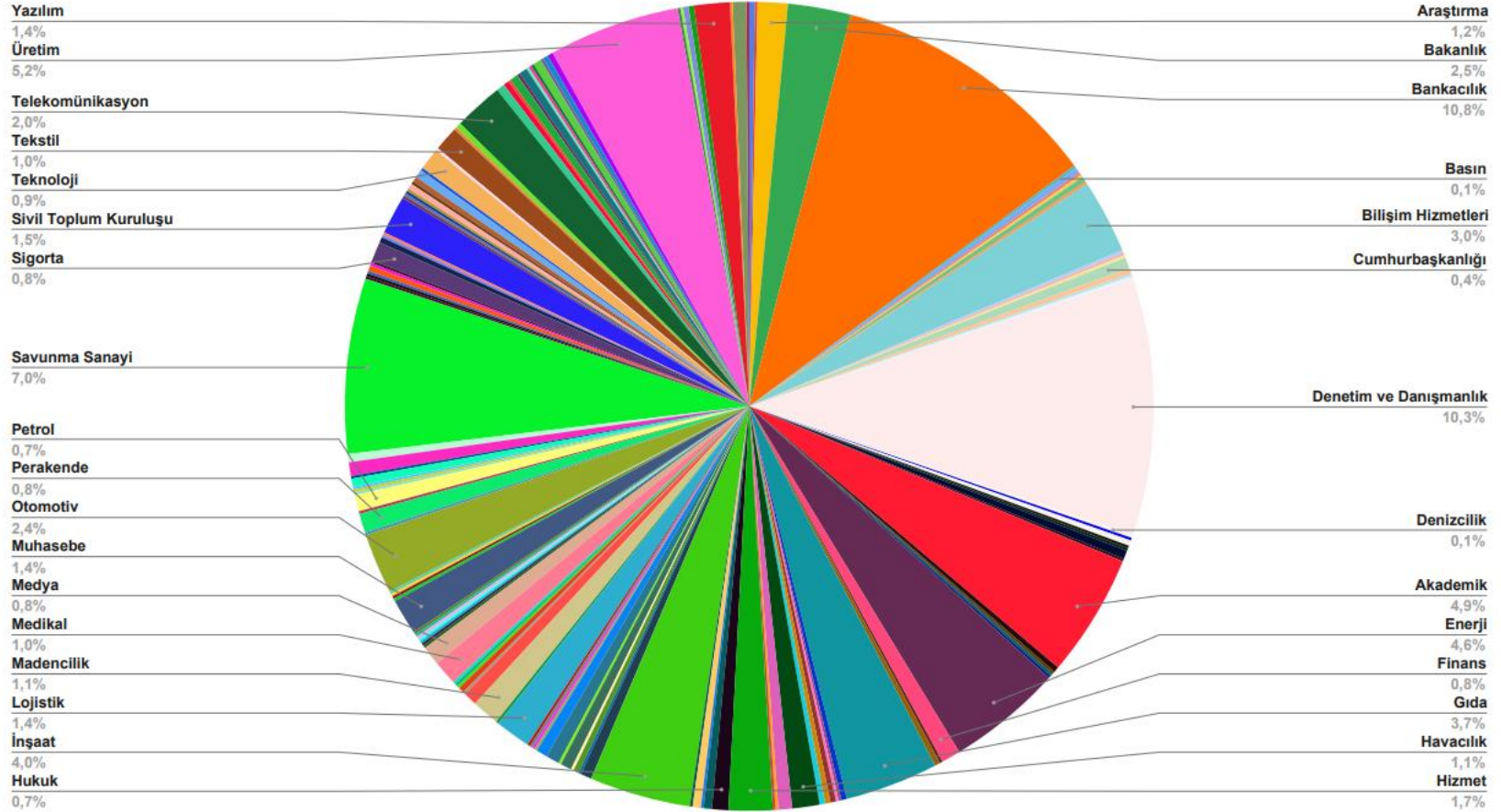
- Doktora Eğitimi:
  - Rutgers University (ABD)
  - University of Massachusetts – Amherst (ABD)
  - IE Business School – Madrid (İspanya)
  - Türkiye: Marmara, Hacettepe, Yıldız Teknik, İzmir Ekonomi, ...
- Yüksek Lisans Eğitimi:
  - Texas A&M University (ABD)
  - London School of Economics (İngiltere)
  - Queen Mary, University of London (İngiltere)
  - University of Nottingham (İngiltere)
  - Università Cattolica del Sacro Cuore (İtalya)
  - Toulouse Business School (Fransa)
  - Türkiye: Koç, Bilkent, Boğaziçi, Sabancı, ODTÜ, TOBB ETÜ, ...



# İşletme Bölümü – Mezunların Çalıştıkları Sektörlerin Genel Kırılımı

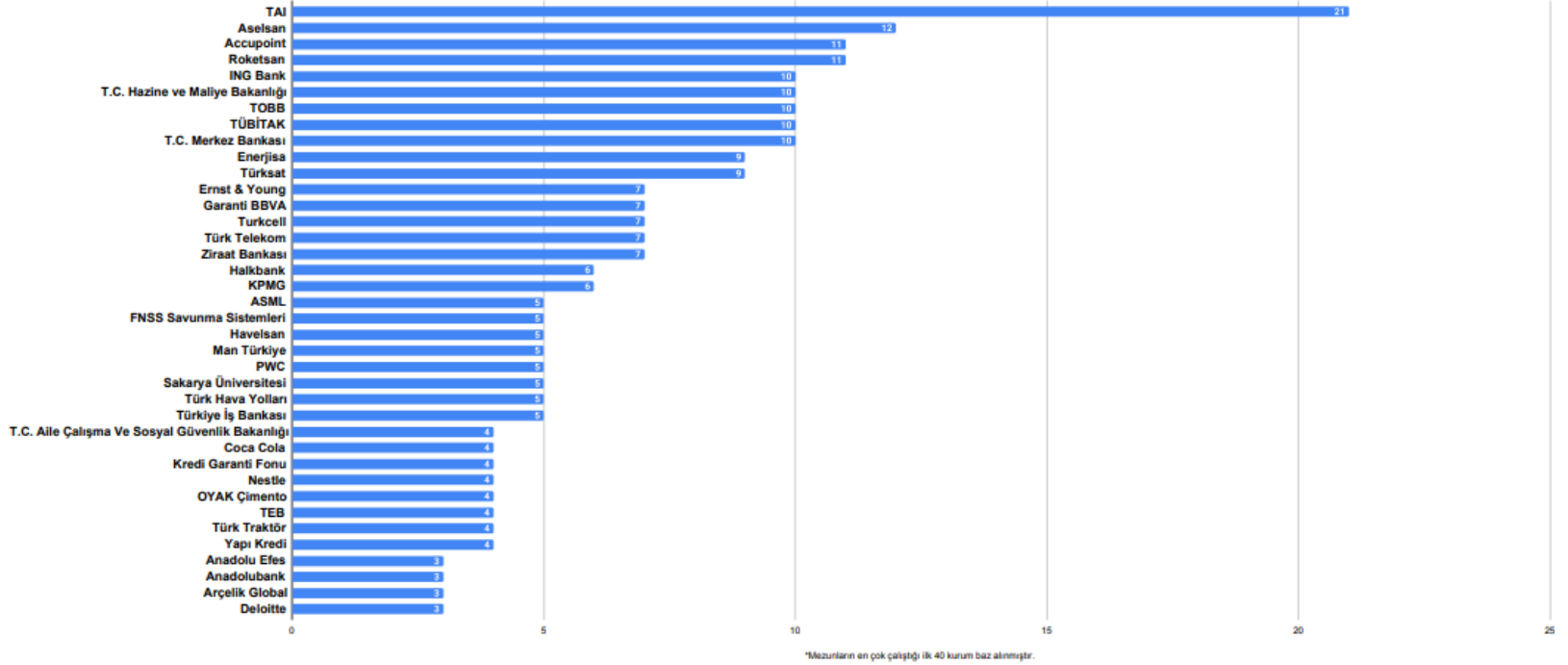


# İşletme Bölümü – Mezunların Çalıştıkları Sektörlerin Dağılımı





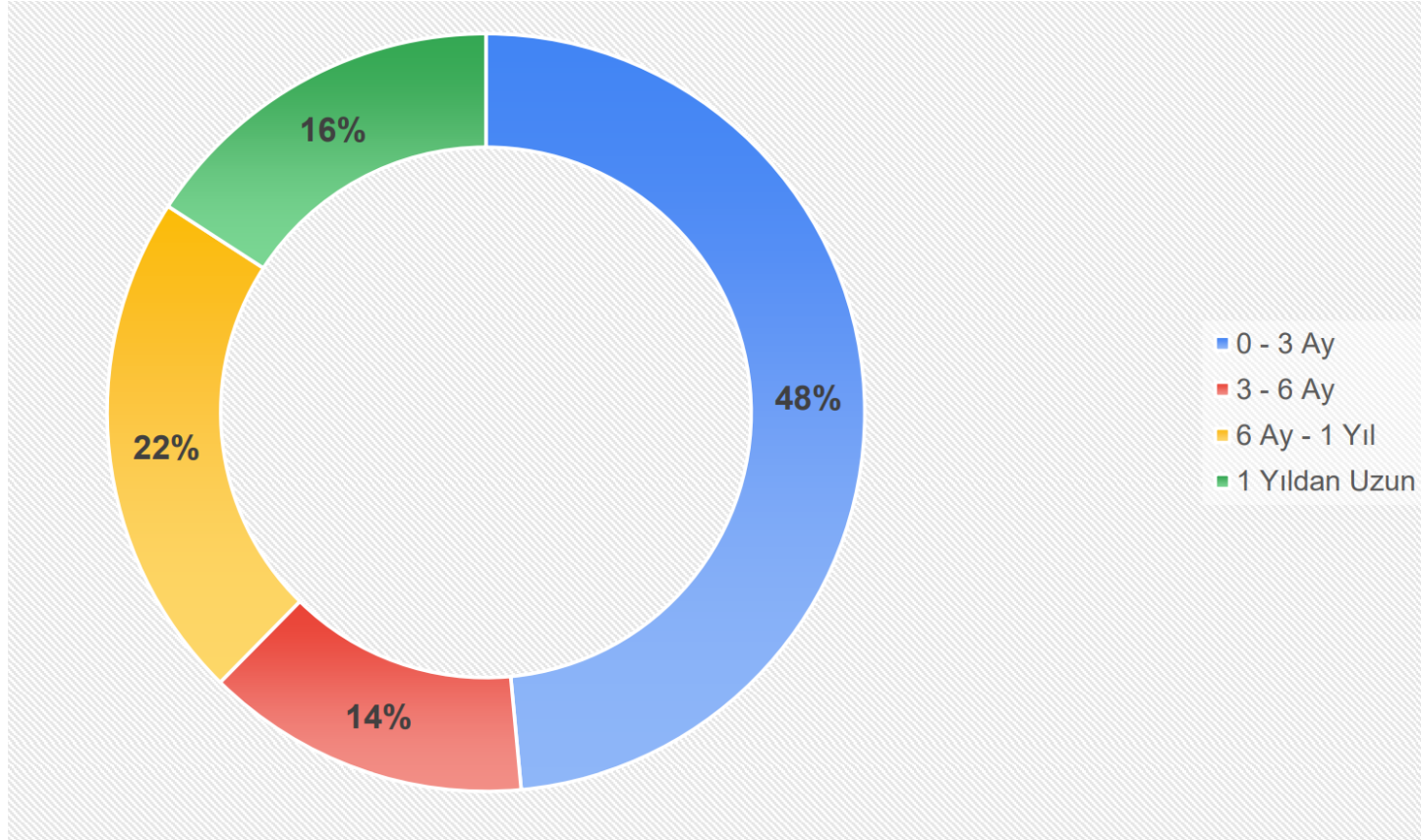
# İşletme Bölümü – Mezunların En Çok Çalıştığı Kurumlar



Mezunlarımızdan %9'u Ortak Eğitim yaptıkları kurumlardan iş teklifi almışlardır.



# İşletme Bölümü – Mezuniyetten Sonra İşe Başlama Süreleri



# İşletme Bölümü –

## Mezunlarımızın Çalıştıkları Bazı Kurumlar

### Yurt Dışı

- Morgan Stanley
- Accenture
- Chobani
- Sanofi
- Danske Bank
- BAYER
- Metrc
- Eurochambers TEBD
- Citibank
- A-B-E LLC
- StayNRest
- Iberdrola
- ...

### Yurt İçi

- T.C. Merkez Bankası
- Hazine ve Maliye Bakanlığı
- Ticaret Bakanlığı
- Sanayi ve Teknoloji Bakanlığı
- Aile, Çalışma ve Sosyal Hizmetler Bakanlığı
- Cumhurbaşkanlığı Strateji ve Bütçe Başkanlığı
- BDDK
- SPK
- TÜBİTAK



# İşletme Bölümü –

## Mezunlarımızın Çalıştıkları Bazı Kurumlar

---

### Yurt İçi

- Türk Telekom, Turkcell
- THY, Anadolu Jet, Pegasus
- Bankalar: Ziraat, Vakıfbank, İş, Garanti, Kuveyt Türk,...
- Aselsan, Havelsan, Roketsan, FNSS
- Türk Traktör, Arçelik, Demir Export, Anadolu Grubu
- Coca Cola, Danone, Migros, Unilever, Bayer
- Borusan Holding, DHL
- PWC, Deloitte, KPMG, EY
- Rönesans, GAMA
- TOBB, TEPAV
- ...



# TOBB ETÜ – Burs Olanakları

2022-2023 İşletme Bölümü Tam Burslu Eşdeğer Öğrenci % : **40**



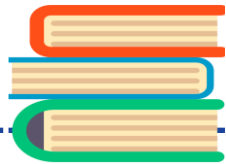
## Tam Burs

Öğrenim ücreti muafiyeti  
Konukevi ücreti muafiyeti  
Yaşam Katkı Payı



## İlk 100 Bursu

Tam Burs  
Ek Olanaklar



## Eğitim Başarı Bursu

Yıllık akademik eğitim ücreti  
muafiyeti



## Kısmi Burslar

Eğitim ücretinde %50 oranında  
indirim





# TOBB ETÜ'de Yaşam ve Sosyal İmkanlar



# Öğrenci Toplulukları: 80+



# TOBB ETÜ Yerleşkesi ve İşletme Bölümü



**Ana Kampüs:** Söğütözü Caddesi No:43, Söğütözü,  
Ankara, 06560 Türkiye  
Tel: +90 312 292 4000  
E-mail: bilgi@etu.edu.tr

**İşletme Bölümü**

Tel: +90 312 292 4183  
E-mail: isl@etu.edu.tr