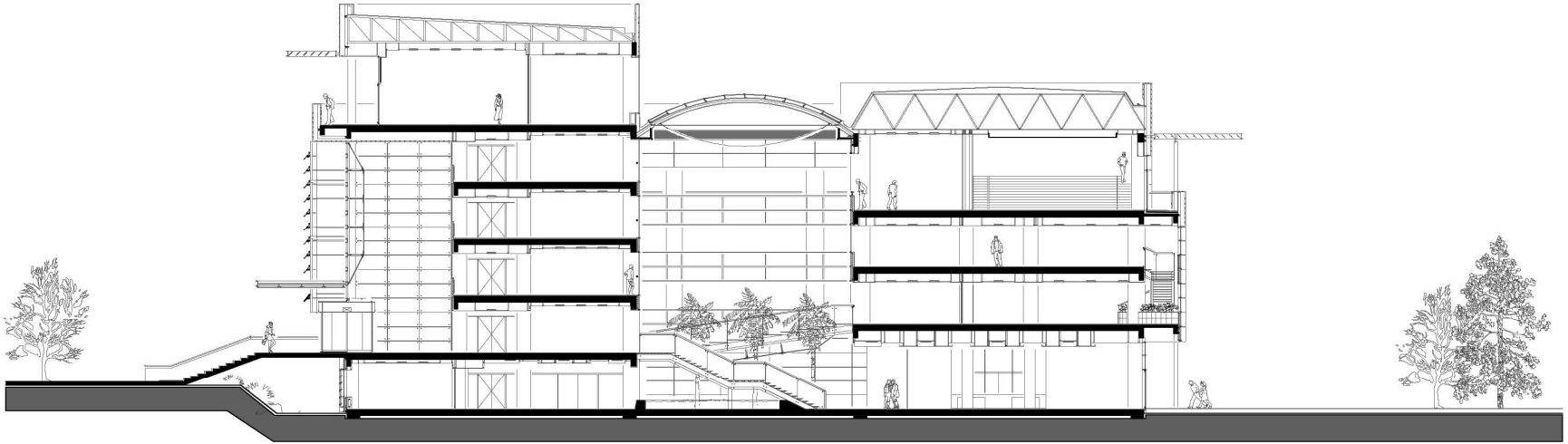


TOBB Ekonomi ve Teknoloji Üniversitesi Siyaset Bilimi ve Uluslararası İlişkiler (SBUI) Doktora Programı





TOBB ETÜ'de Lisansüstü Programları

Fen Bilimleri Enstitüsü

Yüksek Lisans ve Doktora Programları

- Elektrik ve Elektronik Mühendisliği
- Bilgisayar Mühendisliği
- Biyomedikal Mühendisliği
- Endüstri Mühendisliği
- Makine Mühendisliği
- Mikro ve Nanoteknoloji Mühendisliği
- Matematik

Yüksek Lisans Programları

- Mimarlık
- Siber Güvenlik

Sosyal Bilimler Enstitüsü

Yüksek Lisans Programları

- İktisat
- İşletme
- Uluslararası İlişkiler
- Türk Dili ve Edebiyatı
- Tasarım
- Güvenlik Çalışmaları
- Göç Çalışmaları
- Kamu Hukuku
- Özel Hukuk
- Tarih
- Uygulamalı Ekonomi ve Finans
- Klinik Psikoloji

Doktora Programları

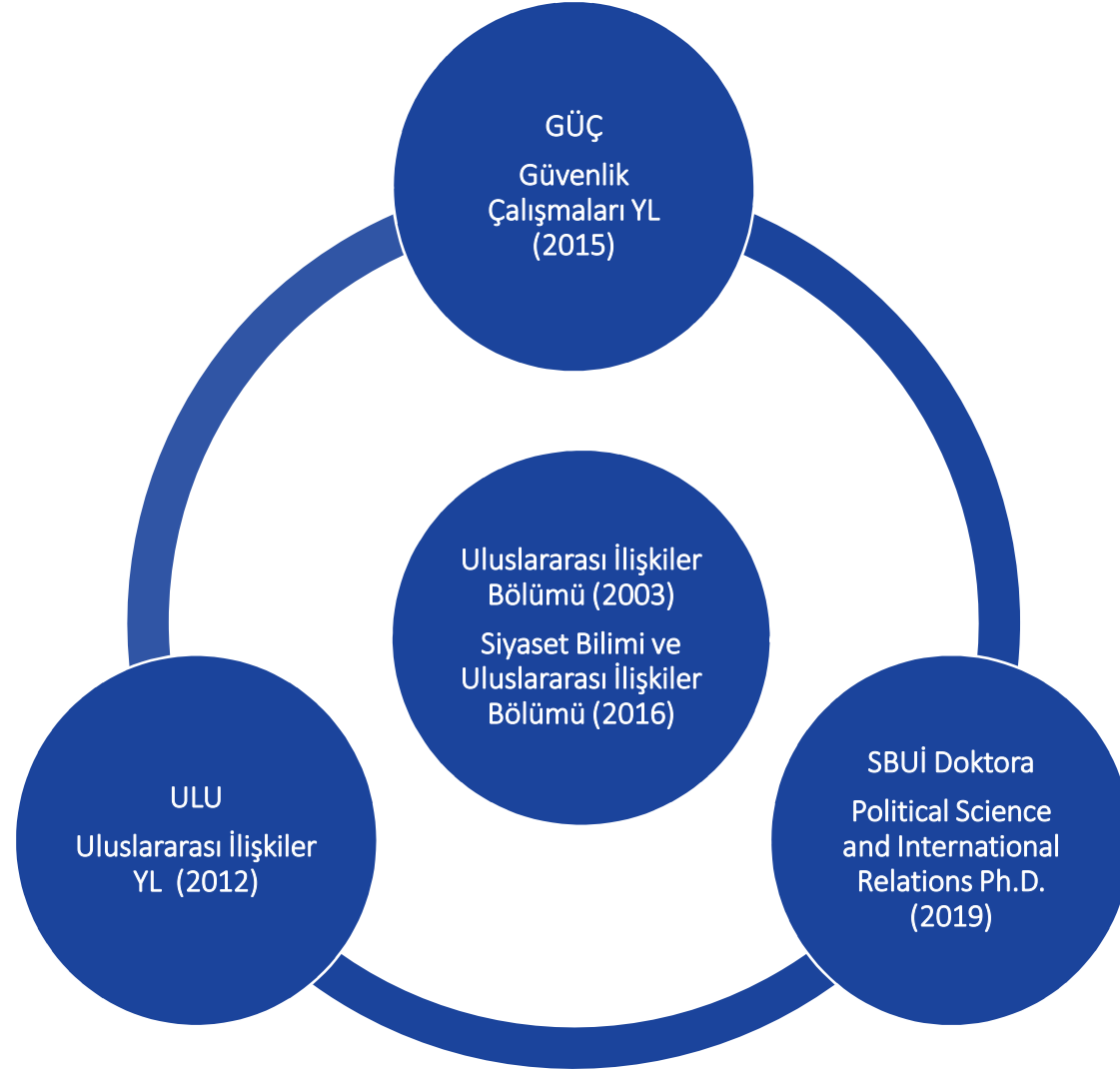
- Siyaset Bilimi ve Uluslararası İlişkiler
- İktisat
- Finans

Sağlık Bilimleri Enstitüsü

Yüksek Lisans ve Doktora Programları

- Moleküler Tıp

TOBB ETÜ SBUI Lisansüstü Programları





Siyaset Bilimi ve Uluslararası İlişkiler Doktora Programı



Doktora Programı Genel Bilgiler

- 2019 yılında açılan doktora programımız, akademik kariyer hedefine yöneliktir.
- **Programda öğrenim dili İngilizcedir.** Doktora programı için sunulan tüm dersler ve tez dili İngilizcedir. (Lisansüstü ortak ders havuzundan seçmeli olarak alınabilecek Türkçe dersler de vardır.)
- Doktora programının temel yükümlülükleri
 - Dersler
 - Yeterlik sınavı
 - Doktora tezidir.
- **Dört yıl** olarak öngörülmüş toplam sürenin **ilk iki yılında, doktora derslerinin ve doktora yeterlik sınavının** başarıyla tamamlanması beklenmektedir. Buna göre öğrenciler, **takip eden iki yıllık sürenin sonunda da doktora tezlerini başarıyla savunmayı** hedeflemelidir.

SBUI Doktora programı ders yükümlülükleri

Toplam 21 kredilik ders yükü

(Yedi adet üç kredilik ders)

-3 ZORUNLU DERS + KREDİSİZ TEZ SEMİNERİ

-4 SEÇMELİ DERS

**ZORUNLU
DERSLER**

SUI 601 – Qualitative Research Methods (1. YIL GÜZ)

**SUI 603 – Contemporary Debates in Political Science and
International Relations (1. YIL GÜZ)**

SUI 602 – Quantitative Research Methods (1. YIL BAHAR)

SUI 690 – Seminar (Non-credit)




Doktora Yeterlik Sınavı

- Tez çalışmalarına başlayarak belli bir uzmanlık alanına odaklanacak olan doktora öğrencilerinin **disiplinin geneline olan hakimiyeti** önemlidir. Bu nedenle öğrenciler, yetkinliklerinin ölçüldüğü iki aşamalı bir sınava tabi tutulurlar.
- Programımızda öğrenciler, **Siyaset Biliminin iki ana alt disiplini olan Uluslararası İlişkiler ve Karşılaştırmalı Siyaset'e ek olarak tezlerinde yoğunlaşacakları uzmanlık alanından yazılı ve sözlü sınavlara alınır.** Değerlendirme, bölüm öğretim üyelerine ek olarak iki dış üyeden oluşan bir jüri tarafından yapılır.
- Öğrencilerin, derslerin tamamlanmasının ardından sınava kadar takriben dört aya karşılık gelen bir hazırlanma süresi olur.
- İlk denemesinin herhangi bir aşamasında başarısız olan öğrencinin, yaklaşık altı ay içinde bir sınav hakkı daha olur.



Doktora Tezi

- Başarılı geçmesi durumunda iki akademik yıl süren ders ve yeterlilik sürecinin ardından öğrenciler –nihayet- seçtikleri alana odaklanarak doktora danışmanlarıyla tez sürecine başlarlar.
- **Yeterlik sınavında başarılı olan öğrencilerin, altı ay içinde tez konularını ve danışmanlarını belirlemiş olarak hazırlayacakları tez önerisini ilk Tez İzleme Komitelerinde (TİK) savunmaları gerekir.**
- Biri kurum dışından bir akademisyen olmak üzere asgari üç üyeden oluşan TİK, altı ayda bir toplanarak öğrencinin tez yazım sürecini ve tez bölümlerini değerlendirir.
- **Dört yıl olarak öngörülen (burslu) öğrencilik süresinin sınırları dahilinde öğrencilerin, tez sürecini jüri önünde gerçekleştirecek başarılı bir savunma ile iki yıl içinde tamamlaması gerekir.**



Programlara başvuru hakkında önemli bir not





Motivasyon mektupları ve araştırma önerisi

- Sosyal Bilimler Enstitüsünün başvuruları düzenleyen web sayfasında belirtildiği üzere bazı temel belgelerin tedariki zorunludur:
 - Diploma veya mezuniyet belgesinin fotokopisi
 - Transkriptler
 - ALES Sonuç Belgesi
 - Geçerli Bir Yabancı Dil Sınavı Başarı Belgesi
 - Nüfus Cüzdanı Fotokopisi
 - İki ayrı kişiden alınmış akademik referans mektubu
- Bunlara ek olarak:
 - **SBUİ Doktora programı için 250 kelimelik bir niyet mektubuna ek olarak yaklaşık 1000 kelimelik bir araştırma önerisi İngilizce olarak verilmelidir.**
Ayrıntılar, SBE web sayfasındaki başvuru şartnamesindedir.

Ücretler ve Burslar





Ücretler

- **2023 – 2024 Akademik Yılı** için eğitim ücreti dönemlik 56.040 TL'dir. (Bu tutar, **önümüzdeki yıl için güncellenecek** ve SBE web sitesinde ilan edilecektir.)
- Ücretler, akademik yıl üç dönemden oluştuğu için, akademik takvime göre belirlenmiş aralıklarla üç defa ödenmektedir.
- Öğrenim ücretlerinden **tam ya da kısmi muafiyet tanıyan burs imkanlarımız** vardır. Ancak bu burslar, başarılı olarak süren öğrenim süreçlerinde, azami bir süre dahilinde geçerlidir. **Doktora programları** için bu süre **dört yıldır**.

En yaygın üç burs

TAM BURS

Sosyal Bilimler Enstitüsüne bağlı olarak, bölümdeki araştırma ve eğitim faaliyetlerine destek olan başarılı öğrencilere sağlanan burs olanağı.

Bu bursu alan **doktora öğrencileri, dört yıl** boyunca öğrenim ücreti ödemezler. Ayrıca, sağladıkları destek karşılığında da her ay burs ödemesi alırlar.

2023-2024 Akademik Yılı için YL programlarında yaşam destek payı aylık olarak 11700 TL'dir. Yeni akademik yılda güncellenecektir.

ARAŞTIRMA BURSU

Bu bursu alan öğrencilerden eğitim-öğretim süreçlerinde bir destek beklenmez. **Doktora öğrencileri, dört yıl** öğrenim ücreti muafiyeti alırlar.

%50 BURS OLANAĞI

Bu bursu alan öğrencilere yalnızca kısmi öğrenim ücreti muafiyeti hakkı tanınır. Bu hak da diğer burslarda olduğu gibi **doktora öğrencileri için dört yıl** geçerlidir.

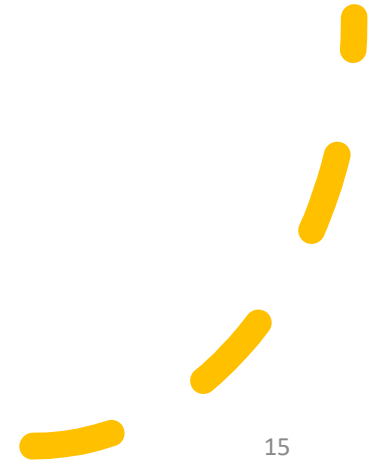


Burslar üzerine son söz

- Yaygın olarak verilen bu üç burs dışındaki diğer burs türlerini, SBE sitesindeki Başvuru Bilgileri bölümünde inceleyebilirsiniz.
- **Burslar karşılıksız olmakla birlikte, bursların devamı asgari başarının devamlılığını gerektirir.** Hem YL hem Doktora programları için (1) asgari DNO ve GNO koşulları ve (2) tez sürecinin başarıyla sürdürülmesi şarttır. Doktora öğrencileri ayrıca yeterlik sınavının en geç ikinci seferde başarıyla verilmesi gerekir.
- **Başarı koşullarının sağlanması, enstitü burs kontenjanlarının uygunluğu ve olumlu Anabilim Dalı görüşü ile (bir üstteki) burs statüsüne geçmek mümkündür.**



Şimdi sorularınızla birlikte
sohbetimize geçebiliriz...





TOBB Ekonomi ve Teknoloji Üniversitesi

Siyaset Bilimi ve Uluslararası İlişkiler

 <http://www.etu.edu.tr>

 [tobbetu_sui](https://twitter.com/tobbetu_sui)

 [tobbetu_sui](https://www.instagram.com/tobbetu_sui)

