

TOBB ETÜ

İKTİSAT DOKTORA PROGRAMI TANITIM SUNUMU 2024

Tuğrul Gürgür
Program Koordinatörü
tgurgur@etu.edu.tr



KONULAR

Doktora programının amacı

Programın içeriđi

Akademik kadro

Burslar

Başvuru şartları

Kariyer

Öğrenciler

SSS



DOKTORA PROGRAMININ AMACI

TOBB ETÜ Doktora programı, öğrencilerine

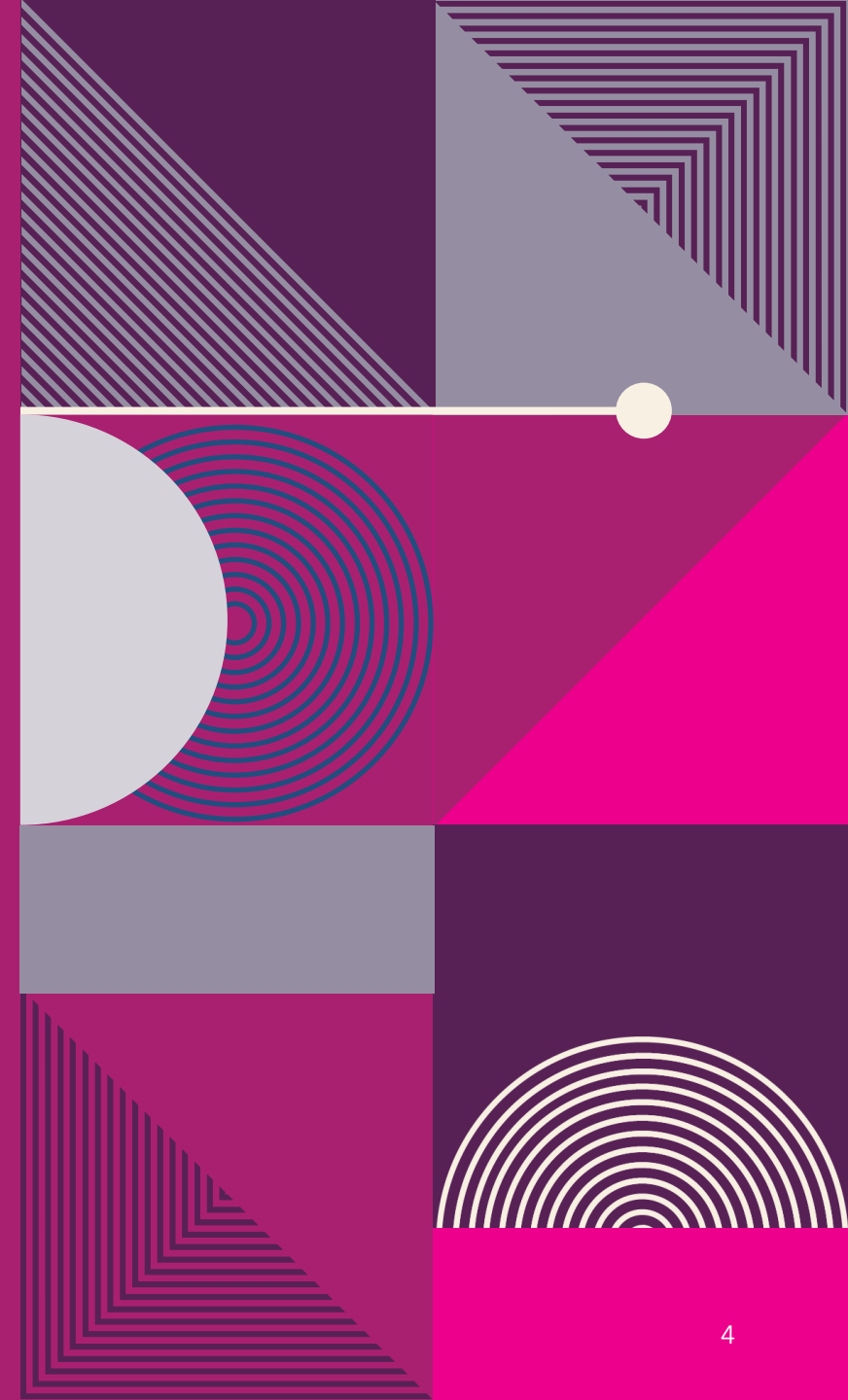
- Uluslararası standartlarda,
- Bağımsız,
- Özgün,
- Bilimsel,

...Araştırma yapmak,

...Bulguları yorumlamak,

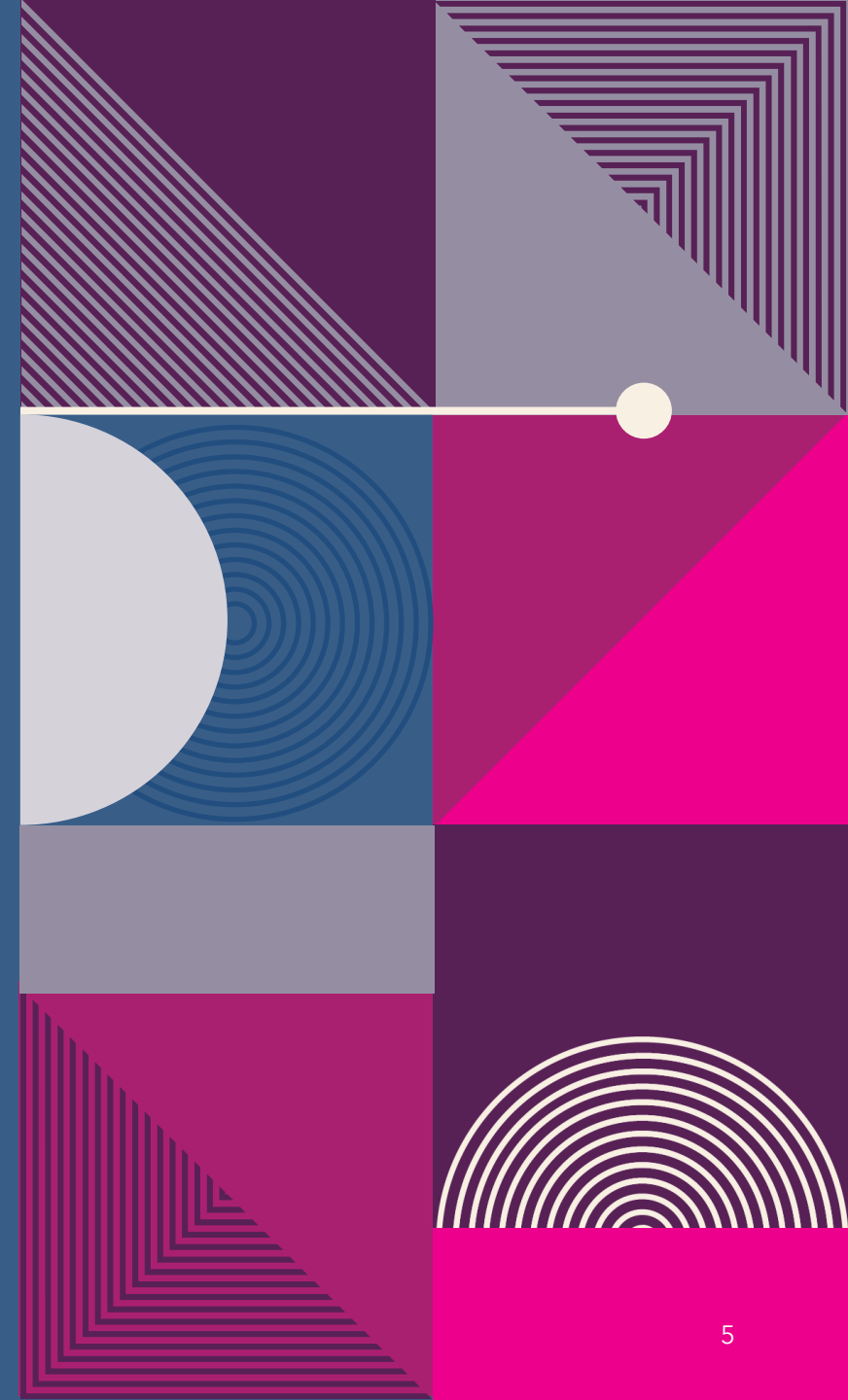
...Mevcut bilgi birikimi ile sentezlemek ve

...Uluslararası akademik dergilerde yayın yapabilmek için gerekli donanımı kazandırmayı amaçlar.



İlgi alanları itibarıyla zengin bir çeşitliliğe sahip, farklı araştırma alanlarında uzmanlaşmış öğretim üyesi kadrosu, öğrencilere teorik ve uygulamalı alanlarda araştırma yapmak için gerekli danışmanlık olanaklarını sunar.

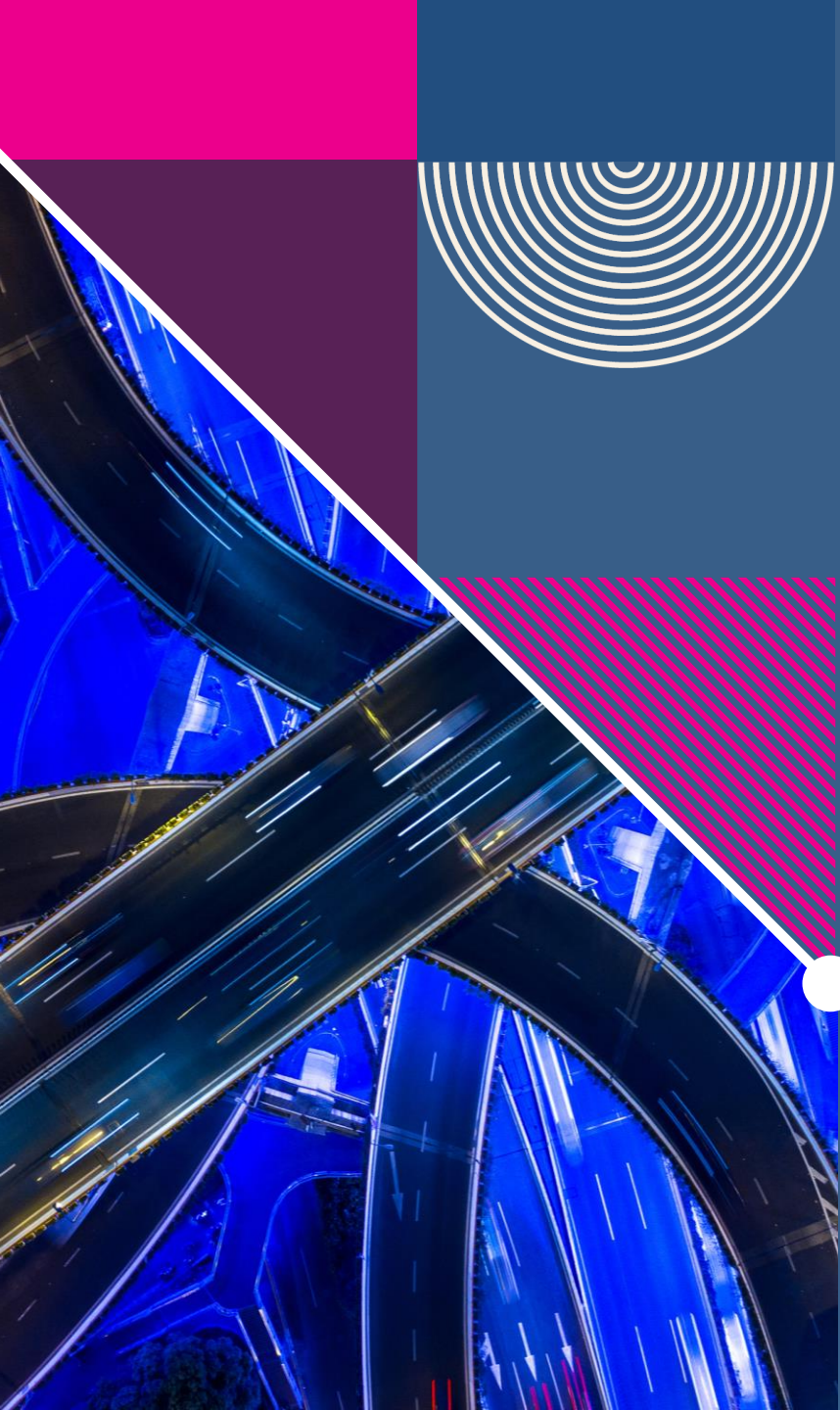
→ Bu durum doktora tezi yazma sürecinde bir avantaj olarak öne çıkar.



TOBB ETÜ'nün bir takvim yılı içinde üç dönemden oluşan doktora programı, dönemlik ders sayısını azaltarak daha etkin ve dengeli bir müfredat sağlanmasına imkân tanır.

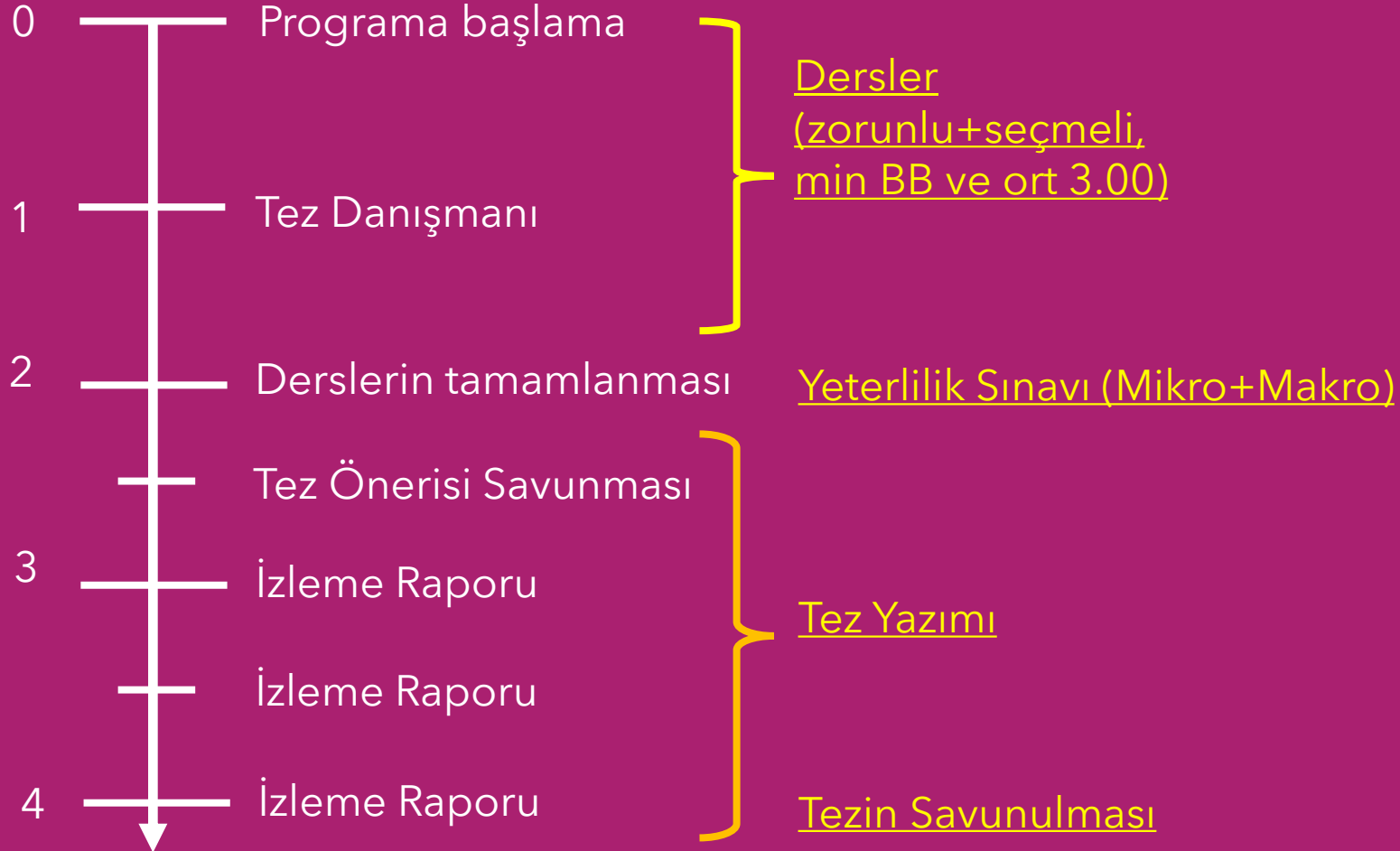
Makroekonomi, Mikroekonomi ve Ekonometri dallarının alt konularında açılan gerek uygulamalı, gerek kuramsal dersler ile program zenginleştirilmiştir.





DOKTORA PROGRAMININ İÇERİĞİ

TAKVİM



PROGRAMIN SÜRESİ

- Yüksek lisans derecesi ile kabul edilen öğrenciler için 4 yıl (azami tamamlama süresi 6 yıl)
- Tezini belirlenen süreden önce tamamlayan öğrenciler daha kısa sürede de mezun olabilir.

DERSLER

- Zorunlu: 3 Ders + 1 Seminer
 - İKT601 Mikro İktisat,
 - İKT603 Makro İktisat,
 - İKT655 Araştırma Yöntemleri
- Seçmeli: En az 4 Ders
- Ayrıca, öğrencilerin akademik durumuna göre bilimsel hazırlık kapsamında ders almaları istenebilir.
- Yüksek lisans derecesi ile kabul edilen öğrencilerin ders programını iki yıl içinde tamamlamaları gerekir.
- Diğer bölümlerden veya yükseköğrenim kurumlarından da lisansüstü dersler alınabilir.

BİLİMSEL HAZIRLIK

- Lisans veya yüksek lisans programı derecelerini "iktisat dışındaki bir alandan" ya da "TOBB ETÜ dışındaki yükseköğretim kurumlarından" almış olan öğrencilerin akademik durumlarına göre bilimsel hazırlık dersleri almaları istenebilir.
- Bilimsel Hazırlık: Mikro İktisat (İKT511, İKT512) + Makro İktisat (İKT531, İKT532)
- Bilimsel hazırlık dersleri, doktora programındaki derslerin yerine saydırılmaz.
- Derslere katılım ve en az 2,00 akademik ortalama tutturulması zorunludur.
- Süresi en fazla bir yıldır ve izinler dışında uzatılamaz. Bu süre normal doktora süresinden sayılmaz.

DOKTORA YETERLİK SINAVI

- Derslerin tamamlanmasının ardından,
- En geç 5 yarıyıl sonunda,
- Yazılı sınav:
 - İki bölüm (mikro iktisat + makro iktisat), her bölüm için en az 40 ve ortalamada en az 60 puan
- Sözlü sınav
- En fazla 2 deneme hakkı

TEZ YAZIMI

Tez Önerisi

- Yeterlik sınavını takiben en geç 6 ay içinde,
- Tez İzleme Komitesi önünde sözlü savunma
- Kabul / Düzeltme (1 ay süre) / Red (3/6 ay süre)

Tez Hazırlanması

- Yılda 2 defa Tez İzleme Komitesine yazılı rapor

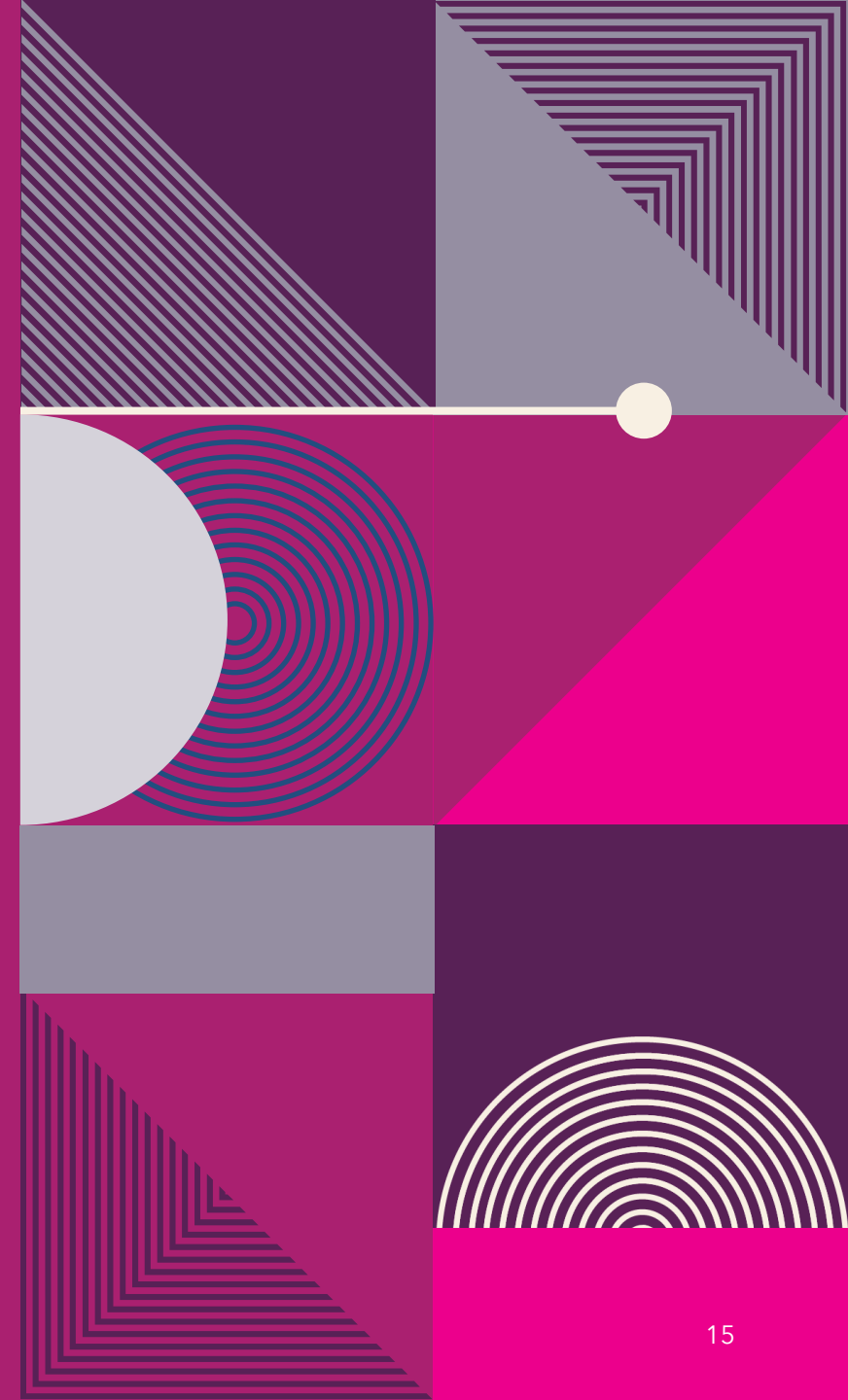
Tez Savunması

- Tez Jürisi önünde sözlü savunma
- Kabul / Düzeltme (6 ay süre) / Red



AKADEMİK KADRO

Toplam	
Profesör	5
Doçent	2
Öğretim Üyesi	8



Ayça Özdoğan Atabay, University of Minnesota
Ayşe Özgür Pehlivan, Penn State University
Belgi Turan, University of Houston
Eray Cumbul, University of Rochester
Ethem Akyol, Penn State University
Fatih Özatay, Ankara Üniversitesi
Güneş A. Aşık, London School of Economics
İsmail Sağlam, Bilkent Üniversitesi
N. Süreyya Serdengeçti, Vanderbilt University
Nur Asena Caner, New York University
Ozan Ekşi, University of Pompeu Fabra
Serdar Sayan, Ohio State University
Talha Yalta, Fordham University
Tuğrul Gürgür, University of Maryland
Ünay Tamgaç Tezcan, University of California-Santa Cruz



ARAŞTIRMA ALANLARI

<https://www.etu.edu.tr/tr/bolum/iktisat/arastirma-konulari>

- Finansal Krizler
- Türkiye Ekonomisi
- Parasal iktisat
- Uluslararası ticaret
- Uluslararası finans
- Oyun teorisi
- Rekabet teorisi
- Oligopoli teorisi
- Endüstriyel organizasyon
- Mikroekonomi teorisi
- Çalışma ekonomisi
- Eğitim ekonomisi
- Sağlık ekonomisi
- Bilgi ekonomisi
- Mutluluk ekonomisi
- Kalkınma ekonomisi
- Demografi ve sosyal güvenlik
- Sayısal iktisat
- Merkez bankacılığı
- Döviz kuru sistemleri
- Finansal krizler
- Gelir eşitsizliği
- Kalkınma
- Yolsuzluk
- Etki analizi
- Ekonometri
- Mikro ekonometri
- Uygulamalı zaman serileri
- Reform



BURSLAR

1. **Araştırma Bursu** (Öğrenim ücreti muafiyeti)
2. **Tam burs** (Öğrenim ücreti muafiyeti + yaşam katkı payı ve/veya barınma yardımı)
3. **Özel Başarı Bursu** (Öğrenim ücreti muafiyeti + yaşam katkı payı ve/veya barınma yardımı. Tam burslu öğrenciler için belirlenen yaşam katkı payı tutarının yüzde 50 fazlası)
4. **%50 Öğrenim Ücreti Muafiyeti Bursu**
5. **Bilimsel Başarı Bursu** (TÜBİTAK Bilim İnsanı Destekleme Programları vb.)
6. **Proje Bursu** (Üniversitede yürütülen dış kaynaklı projelerde ücret karşılığı görev yapanların yararlandığı burs)
7. **Personel Bursu** (Üniversitede görevli personelin yararlandığı burs)



BAŞVURU ŞARTLARI

Başvuru tarihleri

3-28 Haziran 2024

Mülakata tarihleri

9-10 Temmuz 2024

Mülakata çağrılmak için asgari koşullar

1. Mezuniyet not ortalaması: Lisans 2.50/4.00 ve yüksek lisans 3.00/4.00
2. Yabancı dil sınavından en az 75 puan (koşulu sağlayamayan adayların bir yıllık yabancı dil hazırlık programını tamamlaması istenir)
3. ALES'ten en az 80 puan (burs için en az 85)

Burslu programlara başvuruda asgari şartların tamamını sağlayamayan adaylar için

- Mezuniyet not ortalaması en az 2.50/4.00 ve ALES'ten en az 65 puan şartıyla...
- (%50 ALES + %25 Not Ort. + %25 Yab. Dil) en az 75 puan



KARİYER

Mezunlarımız, ülkemizde ve yurtdışında diğer yüksek eğitim kurumlarının İktisat, İşletme, Çalışma Ekonomisi, Ekonometri gibi bölümlerinde akademisyen olarak kariyer yapabilir.

Ayrıca, kamu veya özel sektör kuruluşlarında ekonomist/ araştırmacı olarak çalışabilir.

Ülkemizde Ekonomi Bakanlığı, Kalkınma Bakanlığı, Merkez Bankası, Hazine Müsteşarlığı, Türkiye İstatistik Kurumu gibi devlet kurumlarının yanı sıra Sermaye Piyasası Kurulu, Bankacılık Düzenleme ve Denetleme Kurumu, Rekabet Kurumu, Enerji Piyasaları Düzenleme Kurumu gibi özerk kamu kuruluşlarında istihdam edilebilir.



ÖĞRENCİLERİMİZ

Öğrenci	Lisans	Yüksek Lisans	Durum
AYSU ÇELGİN	ODTÜ İktisat	ODTÜ İktisat	Tez Yazımı
ABDULLAH KAZDAL	Boğaziçi İktisat	ODTÜ İktisat	Tez Yazımı
ÇAĞLAR YÜNCÜLER	ODTÜ İktisat	ODTÜ İktisat + LSE Ekonomi	Tez Yazımı
GÖZDE CUNDU KAYA	Anadolu Üniv. İktisat	ODTÜ İktisat	Tez Yazımı
H. BURCU GÜRCİHAN YÜNCÜLER	ODTÜ İktisat	ODTÜ İktisat + Pompeu Fabra Ekonomi	Mezun
M. REZA MAUSAVI ALMALEKI	Sharif Univ. İnş. Müh.	Bilkent İktisat	Tez Yazımı
M. UTKU ÖZMEN	Dokuz Eylül İktisat	UCL Ekonomi + Pompeu Fabra Ekonomi	Mezun
NESLİHAN KAYA EKŞİ	Boğaziçi İktisat	Boğaziçi İktisat + Ohio State Ekonomi	Tez Yazımı
TUĞÇE TATOĞLU	Ankara Ü. İktisat	TOBB ETÜ İktisat	Tez Yazımı
YUNUS EMRE KARABULUTOĞLU	Bilkent İktisat	Bilkent İktisat	Tez Yazımı



SSS

- **Doktora programına yatay geiř mmkn m?**

Bařka bir niversiteden yatay geiř yapabilmek iin en az bir yarıyıl lisansst ğrenim grmř, aldıėınız tm derslerden en az 3,00 almıř ve lisansst programa kabul řartlarını yerine getirmiř olmanız gerekir.

TOBB ET iinde yatay geiř iin de aynı řartlar aranır. Sadece ders alma ařamasındaki ğrenciler yatay geiř iin bařvuru yapabilir.

- **Enstitünün iki Anabilim Dalına aynı zamanda başvuruda bulunabilir miyim?**

İlk defa lisansüstü programa başvuru yaparsanız iki ayrı Anabilim dalına başvuru yapabilirsiniz. Ancak aynı düzeyde tek bir lisansüstü programına kayıt yaptırılabilir.

- **Doktora programını belirtilen süre içinde tamamlayamazsam ne olur?**

Tez öneriniz kabul edilmiş ancak tez çalışmanızı 4 yıl içinde tamamlayamamışsanız Enstitü onayı ile en fazla 2 yıl ek süre verilebilir.

- **Yüksek lisans derslerimi saydırabilir miyim?**

Başka bir yükseköğretim kurumundan aldığınız lisansüstü derslerinizin kredilerini, Enstitünün onay vermesi durumunda doktora programına aktarabilirsiniz

Aktarılacak kredi miktarı, programın toplam kredisinin yarısını geçemez.

- **Derslerde başarılı olma kriteri nedir?**

Bir dersten başarılı olmak için en az BB notu almanız gerekir. Başarısız olunan dersin, açıldığı ilk yarıyılıda tekrarlanması zorunludur.

Ayrıca doktora programı için gerekli kredili derslerin tamamının not ortalamasının en az 3.00 olması gerekir.

- **Programa ara verebilir miyim?**

Maddi zorluklar, yurtdışında eğitim ve benzeri durumlar dolayısıyla bir yıla kadar izin alabilirsiniz. Ancak bu mazeretlerin belgelenmesi gerekir.



- **Doktora programına devam ederken burslu olabilmek için gerekli şartlar nelerdir?**

Ücretli ve diğer burslu statülerdeki öğrenciler eğitim süresi içinde burslu öğrenci statüsüne geçebilir.

Başvuru yapılabilmesi için, bursluluk şartlarına ilave olarak en az iki ders aldıktan sonra not ortalamasının en az 3,00 olması gerekmektedir.

- **Saęlık sigortası ve dięer imkanlar nelerdir?**

Üniversite, personel burslusu veya bir kuruma baęlı olarak alıřan ve sosyal güvenlik sistemi kapsamındaki öęrenciler dıřındaki burslu öęrencilere eęitim ve öęretim süresince saęlık sigortası yaptırır.

Üniversite, tam burslu statüsündeki öęrencilere eęitim ve öęretim süresince kullanmaları için birer dizüstü bilgisayar verir.

- **Doktora bursumu hangi durumlarda kaybedebilirim?**

Burslu öğrenciler, dönem not ortalamasının iki dönem arka arkaya 2,80/4,00'in altında kalması veya genel not ortalamasının 2,40/4,00'in altına düşmesi durumunda eğitimlerine ücretli statüde devam ederler.

Özel başarı burslu öğrenciler, dönem not ortalamasının iki dönem arka arkaya 3,20/4,00'ün altında kalması veya genel not ortalamasının 3,00/4,00'ün altına düşmesi durumunda (burslu statü için öngörülen sınırların üzerinde kalmaya devam etmeleri şartıyla) tam burslu statüye indirilirler.

- **Başvur şartlarına ve ilgili mevzuata nasıl ulaşabilirim?**

TOBB-ETÜ Sosyal Bilimler Enstitüsü:

<https://www.etu.edu.tr/tr/enstitu/sosyal-bilimler-enstitusu>

- Başvuru Bilgileri
- Burslar

Yüksek Öğretim Kurulu:

<https://www.yok.gov.tr/kurumsal/mevzuat>

- Lisansüstü Eğitim ve Öğretim Yönetmeliği

TOBB-ETÜ: <https://www.etu.edu.tr/tr/sayfa/mevzuat>

- Lisansüstü Eğitim ve Öğretim Yönetmeliği
- Lisansüstü Burslu Öğrenci Yönergesi
- Doktora Yeterlik Sınavları Düzenleme ve Yürütme Esasları
- TOBB ETÜ Lisansüstü Yönetmeliği'ne Göre Doktora Programı için önemli tarihler



TEŞEKKÜRLER

Tuğrul Gürgür

Program Koordinatörü

tgurgur@etu.edu.tr